

2月予定表

バス欠席専用連絡電話 072-649-4054

サニー幼稚園代表電話 072-649-5152

2月の保育目標

- ☆節分豆まき「福は内!鬼は外!」
- ☆作ったり飾って楽しむ造形展
- ☆小学校就学に向けて希望をもつ
- ☆進級に向けて自信をもって園生活を楽しむ
- ☆交通安全教室で交通ルールを知る



《2月ホームクラスのある日》

日	月	火	水	木	金	土
				①	②	③
4	5	⑥	⑦	⑧	⑨	10
11	12	⑬	⑭	⑮	⑯	17
18	⑱	⑳	㉑	㉒	23	24
25	⑳	㉑	㉒	㉓		

2日は造形展前日の為17時までです。

△ 2月22日は入園説明会の為早朝のみのホームです。



2月の園だより

暦の上では「大寒」を迎える真冬の厳しい寒さです。暖冬とは言え寒い中「ファイト、ファイト!」と、耐寒マラソンで白い息を吐きながら走る子ども達は元気いっぱい「強い身体づくり」に毎日励んでいます。保育参観では「まとめの3学期」の集団保育活動の実態をご覧いただきました。お忙しい中ご来園くださり、誠にありがとうございました。子ども達が意欲的に保育活動に取り組む姿をご覧いただけた事が何よりです。

2月は暦の上では節分で始まります。「鬼は外!」と元気一杯に豆まきをして、ウイルス感染症の病魔を始めとする様々な厄難を鬼退治して、立春からの1年間を「無病息災」で過ごせるようにと、伝統行事に取り組みます。又、3日は「造形展」です。この1年間の描画や造形の展示作品を親子でご覧いただき、お子様の話に耳を傾けながら、友達の作品や他クラスの作品にも目を向けて、造形遊びの楽しさや工夫を感じて頂けると幸いです。ご期待ください。中旬には個人懇談会があります。

お正月遊びや凧揚げ大会を楽しんだ、1月も終わり、早や「2月」です。もうすぐ年長児は卒園して小学校就学です。年中少満3歳児は進級に向けての大切な橋渡しの期間でもあります。この1年間共に過ごしたクラスの友達との絆が更に深まるように1年間の様々な思い出を懐かしく思い出しながら、保育活動を進めてまいります。「大寒」も過ぎ立春もまじかです。暦の上でも、1年で1番寒い日です。日本列島にまた「大寒波」がやってきます。体調管理にしっかり努めましょう。

お子様の成長ぶりを振り返ったり就学・進級に向けての話し合いの場を持ちます。短時間ではありますが、お子様の更なる成長に向けて、ご協力をお願いいたします。

「立春」を過ぎると三寒四温で徐々に暖かく春に向かっていきます。草花のつぼみがふくらんで、花々が爛漫に咲き誇っていくように、子ども達も自信と希望の花を胸に卒園、修了を迎えます。今学年の、残り少ない園生活も楽しく過ごせるように皆様のご協力をお願いいたします。

日	曜	2月の予定	ホーム	育友会	日	曜	2月の予定	ホーム	育友会	2月の保育内容
1	木	諸費用引き落とし日 給食 2時	ホ	びよびよ会	18	日				3才児 ・寒さに負けず戸外で元気に遊ぶ ・早寝早起きして、朝ごはんをしっかり食べる ・造形展を通して作る事や描くこと、展示することを楽しむ ・冬の動植物に関心を持つ ・ペタペタシールあそびを楽しむ ・建国記念日を知る ・人の話は相手の顔を見て聞く ・進級に期待を持つ ・消防訓練に参加し、関心を持つ
2	金	12時降園	ホ		19	月	交通安全教室 (個人懇談予備日) 給食 2時	ホ		
3	土	造形展(9時~12時) (節分)		びよびよ会	20	火	音楽遊び(和太鼓) 弁当 2時	ホ	実	
4	日	(立春)			21	水		ホ		
5	月	造形展代休			22	木	令和6年度入園説明会 出席ノート回収日 11時降園		早朝のみ	
6	火	体位測定(年少・満3) 弁当 2時	ホ	びよびよ会	23	金	㊿天皇誕生日			4才児 ・寒さに負けず戸外で元気に遊ぶ ・協力して造形展を完成させる ・缶馬遊びを楽しむ ・冬の自然に関心を持つ ・ペタペタシールあそびを楽しむ ・建国記念日を知る ・困った時は、先生たちに言う事が出来る ・進級に関心を持つ ・消防訓練に参加し緊急時避難の仕方を知る
7	水	体位測定(年中) 給食 2時	ホ		24	土				
8	木	英語あそび 体位測定(年長) 給食 2時	ホ	びよびよ会	25	日				
9	金	タブレット(年長) 給食 2時	ホ		26	月	避難訓練 給食 2時	ホ		
10	土				27	火		ホ	びよびよ会	
11	日	㊿建国記念の日			28	水	絵本持ち帰り日 給食 2時	ホ		5才児 ・冬の生活習慣を身につけ寒さに負けず戸外に出て遊ぶ ・造形展の完成を喜び合い、作品を大切にしている気持ちを持つ ・冬眠する動植物や冬の自然に興味を持って関心を広げる ・ペタペタシールあそびを楽しむ ・文字・数に関心を持ち、学習あそびを楽しむ ・建国記念の日の意味を知る ・登園時刻を知って、時刻を守る習慣を付ける ・懇談会で成長した姿を報告し、自信を持って小学校生活に向かっていく ・消防訓練に参加し緊急時避難の仕方を知る
12	月	振替休日			29	木	ひなまつり集会 英語あそび/絵本袋 給食 2時	ホ	びよびよ会	
13	火	タブレット(年中) 弁当 2時	ホ	びよびよ会	1	金	お別れ遠足 3時降園	ホ		
14	水	個人懇談 12時降園	ホ		4	月	誕生会	ホ		
15	木	音楽あそび 個人懇談 12時降園	ホ		7	木		ホ	実	
16	金	誕生会 個人懇談 12時降園	ホ		8	金	お別れ会	ホ	びよびよ会	
17	土				19	火	卒園式		実	
					21	木	修了式		実	びよびよ会

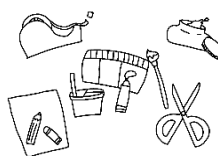
お知らせ



- 諸費用引き落とし日…今月の諸費用引き落とし日は、2月1日(木)、再引き落とし日は13日(火)になります。
- 茨木市小学校…山手台小学校の入学説明会は保護者のみで1月31日(水)に開催予定です。他の小学校は各自でご確認ください。茨木市各小学校の体験入学は2月1日(木)の予定です。
- 造形展…描画と造形活動の集大成として、今までの色んな作品を展示します。当日は親子で時間内にご来園ください。お子様のクラスを中心に、色んな学年、色んなクラスの展示をお子様と一緒に楽しみください。

◎ 当日の持ち物…出席ノート、服装は制服、制帽です。保護者の方は必ず保護者証(保護者証以外の方は入場出来ません)、造形展の冊子、スリッパと靴を入れる靴袋をご持参ください。出席されない方は、欠席扱いとなります。※通園カバンは不要です。

☆ 帰りには、上靴をお持ち帰り頂き、洗濯してから次の登園日にご持参ください。
◎ 幼稚園から当日の送迎はありません…11時30分までに登園されなかった場合は確認のため園からお電話させていただきます。欠席される場合は必ず園にご連絡ください。



5. 個人懇談…12時降園です。学年のしめくりとして、この一年、年齢相応に成長されたか、進級・就学を控えて更なる成長を図るためにどう自信付けをするかをお話したいと思います。

6. 交通安全教室…職員と園児で、交通ルールを守って道路を歩く演習をいたします。交通事故が頻繁にあります。自分の命を守るための交通安全教育で意識付けしていきます。

7. 令和6年度入園説明会(22日)(木)
令和6年度入園児を対象に入園説明会を開催致します。お知り合いの皆様にお伝えください。(13時30分受付 説明会:14~15時予定) ☆在園児は11時降園です。ホームクラスはありません。☆現在のびよびよ会の方は出席の必要はありません。

《説明会内容》

- 入園の方針と規約について
- 持ち物と準備物の用意について
- 月謝と諸雑費について、その他
- ひなまつり集会…桃の節句とひな祭りで、健やかな女児の成長と幸せを祝います。(2月29日) ☆「ひなあられ」と「製作したひな人形」を持ち帰ります。2月29日(木)に絵本袋をお持ちください。
- お別れ遠足…園児と職員でお別れ遠足へ参ります。詳しくは後日プリントでお知らせします。(3月1日(金)降園時間:3時)

